

Herramienta de prueba de tubos G-160

Localice fugas por perforación con un detector de fugas seguro y fiable

La detección temprana de fugas en tubos de intercambiadores de calor, calderas y condensadores es crucial para prevenir paralizaciones costosas. Las herramientas de prueba de tubos G-160 de EST Group detectan fugas rápidamente a la par que crean condiciones más seguras para el personal de la planta. El innovador diseño de mordaza con patente en trámite proporciona una mayor seguridad al operador. Funciona con aire comprimido.

Características

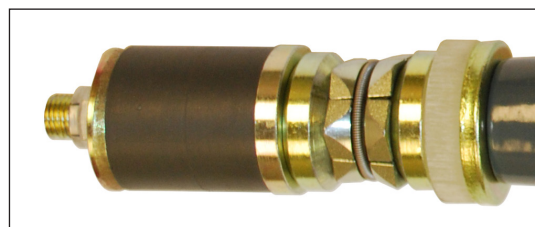
- El diseño de mordaza patentado requiere menos fuerza por parte del operador
- Los juegos de sellos y arandelas intercambiables son específicos de cada tamaño según el diámetro interno del tubo
- Diseño ergonómico con válvula de inyección de aire activada por botón
- Acabado con recubrimiento en polvo duradero y resistente a la corrosión
- Diseño en aluminio ligero (0,9 kg c/u)
- Medidores con protección integral, disponibles en versiones analógica y digital
- Sellos de neopreno

Rango de tamaños de tubos del kit

- De 12,4 mm a 28,2 mm - *Con unidades de tubos de apoyo opcionales*
- De 7,1 mm a 46,0 mm

El kit incluye

- Herramientas de inyección y sellado con medidores analógicos
- Unidades de tubos de apoyo (GSA-1611 y GSA-1612)
- Medidor de tamaños de llaves de tuerca y sellos
- Carcasa resistente a los impactos



Diseño de mordazas patentado



Medidores analógicos y digitales opcionales

Unidad de tubos de apoyo GSA-1611	
Rango funcional	De 12,4 mm a 21,8 mm
Tamaños de sellos disponibles <i>se vende por separado, ver la tabla a continuación</i>	GSA-0050-N, GSA-0053-N, GSA-0056-N, GSA-0060-N, GSA-0062-N, GSA-0065-N, GSA-0068-N, GSA-0072-N, GSA-0075-N, GSA-0078-N, GSA-0081-N, GSA-0083-N
Unidad de tubo de apoyo y mordaza GSA-1612	
Rango funcional	De 21,8 mm a 28,2 mm
Unidad de mordaza	GSA-1642
Tamaños de sellos disponibles <i>se vende por separado, ver la tabla a continuación</i>	GSA-0087-N, GSA-0090-N, GSA-0093-N, GSA-0097-N, GSA-0100-N, GSA-0103-N, GSA-0106-N, GSA-0108-N

El kit estándar (GSA-1600) viene con medidores analógicos. Para recibir medidores digitales, pida (GSA-1600-D).

Unidad de tubos de apoyo GSA-1610	
Rango funcional	De 7,1 mm a 12,2 mm
Tamaños de sellos disponibles <i>se vende por separado, ver la tabla a continuación</i>	GSA-0028-N, GSA-0030-N, GSA-0033-N, GSA-0037-N, GSA-0040-N, GSA-0043-N, GSA-0047-N

Unidad de tubo de apoyo y mordaza GSA-1613	
Rango funcional	De 28,2 mm a 38,1 mm
Unidad de mordaza	GSA-1643
Tamaños de sellos disponibles <i>se vende por separado, ver la tabla a continuación</i>	GSA-0110-N, GSA-0112-N, GSA-0115-N, GSA-0118-N, GSA-0122-N, GSA-0126-NS, GSA-0131-NS, GSA-0134-NS, GSA-0137-NS, GSA-0140-NS, GSA-0143-NS, GSA-0147-NS

Unidad de tubo de apoyo y mordaza GSA-1614	
Rango funcional	De 37,7 mm a 46,0 mm
Unidad de mordaza	GSA-1644
Tamaños de sellos disponibles <i>se vende por separado, ver la tabla a continuación</i>	GSA-0150-NS, GSA-0153-NS, GSA-0156-NS, GSA-0158-NS, GSA-0162-NS, GSA-0165-NS, GSA-0168-NS, GSA-0173-NS, GSA-0178-NS

Hay disponibles unidades de tubo de apoyo con longitudes superiores

Hay disponibles longitudes de 30 cm y 120 cm para facilitar las pruebas cuando hay presente un colector de canal o caja de agua (contactar con el departamento de Atención al Cliente de EST Group para obtener información detallada).

Tabla de tamaños de juegos de sello y arandela de neopreno (necesarios para las configuraciones indicadas anteriormente; se venden por separado)

Diámetro exterior del tubo	12,7 mm	147,32 mm	86,36 mm	198,12 mm	25,4 mm	28,57 mm	31,75 mm	34,92 mm	38,10 mm	41,27 mm	44,45 mm	50,80 mm
BWG												
8 - 9	-	0030	0043	0056	0068	0081	0093	0106	0118	0131	0143	0168
10 - 11	-	0037	0047	0062	0072	0087	0097	0112	0122	0137	0147	0173
12 - 13	0028	0040	0053	0065	0078	0090	0103	0115	0128	0140	0153	0178
14 - 15	0033	0047	0056	0072	0083	0097	0110	0122	0134	0147	0158	-
16 - 17	0037	0050	0062	0075	0087	0100	0112	0126	0137	0150	0162	-
18 - 19	0040	0053	0065	0078	0090	0103	0115	0128	0140	0153	0165	-
20 - 24	0043	0056	0068	0081	0093	0106	0118	0131	0143	0156	0168	-

Contacte con el departamento de Atención al Cliente de EST Group para conocer los tamaños de los sellos y números de referencia para aplicaciones en SWG, sistema métrico u otros tamaños de tubos.

Hay disponibles materiales de sellado alternativos, incluyendo Viton®.

Viton® es una marca registrada de Chemours Company.

Norteamérica, Centroamérica y Sudamérica EST Group 2701 Township Line Road Hatfield, PA 19440-1770 EE. UU. | +1.215.721.1100 +1.800.355.7044 | est-info@curtisswright.com

Europa, Oriente Medio y África EST Group B.V. Hoorn 312a 2404 HL Alphen aan den Rijn Países Bajos | +31.172.418841 | est-emea@curtisswright.com

China +86.400.636.5077 | est-china@curtisswright.cn | **Singapur** +65.3158.5052 | est-asia@curtisswright.com